

# Комнатный термостат



## Термостаты

Комнатный термостат для электротермических приводов

*Engineering  
GREAT Solutions*

# Комнатный термостат

Комнатные термостаты применяются совместно с приводами в системах отопления или охлаждения для поддержания заданного значения температуры.

## Ключевые особенности

- > Точный контроль температуры
- > Регулируемый диапазон настройки
- > Возможность использовать в разных системах
- > Модели с режимом понижения температуры и встроенным переключателем



## Описание

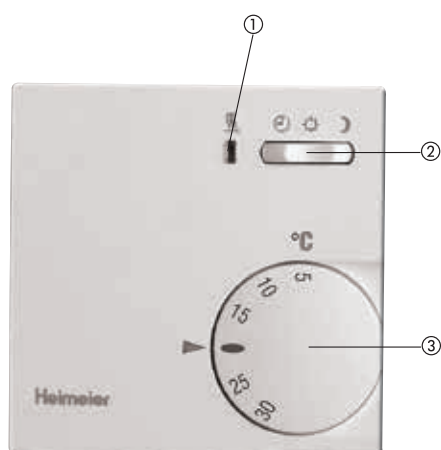
Комнатный термостат является электромеханическим контроллером с 2-х позиционным регулированием, используется совместно с электротермическим приводом для поддержания заданного значения температуры. Значение температуры может быть установлено в диапазоне от 5°C до 30°C. В этом диапазоне можно

ограничить настройки благодаря двум зажимам, например минимальное значение 8°C, максимальное 23°C. Модели комнатных термостатов могут быть с напряжением 230 V или 24 V, с режимом понижения температуры (230 V) или без него. Для моделей с режимом понижения температуры (примерно 5 K), возможно подключение к термостату

типа P или к внешним часам с выключателем. Для выбора необходимого режима работы имеется встроенный переключатель, а так же индикатор работы режима нагрева или охлаждения. Комнатный термостат разработан для установки на стене или в распределительных коробах, щитах управления и тп.

## Конструкция

### Комнатный термостат с режимом понижения температуры



1. Индикатор работы
2. Переключатель режима работы
3. Регулятор настроек

## Функция

Измеренная температура в помещении ( $x_i$ ) сравнивается с настройкой ( $x_s$ ). Полученные отклонения преобразуются в двухточечный сигнал благодаря изменению биметаллического переключающего контакта. Режимы нагрева или охлаждения включаются при изменении конфигурации переключающего контакта. В режиме нагревания или охлаждения, благодаря циркуляция воздуха (RC) заданная температура ( $x_s$ ) будет достигнута очень быстро. Для моделей с режимом понижения температуры (TR), настройка часы значит снижение температуры примерно на 5 градусов (только в режиме отопления).

### Рабочее пространство

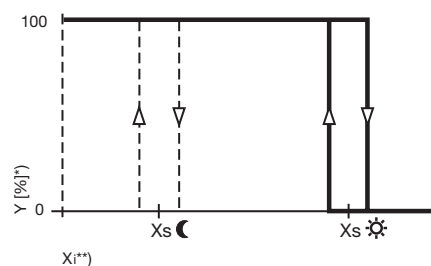


Диаграмма для режима работы «отопление», с приводом - НЗ (нормально-закрыт).

- \*) Ход
- \*\*) Комнатная температура  $X_i$

## Применение

Комнатный термостат используется совместно соответствующими приводами (например EMO T/EMOtec) в системах отопления или охлаждения.

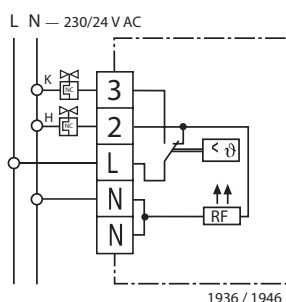
Комнатный термостат может быть использован для индивидуального, зависящего от времени регулирования

температуры, например жилые и коммерческие здания с радиаторами, системами теплого пола, системы «холодный потолок» или с фанкойлами.

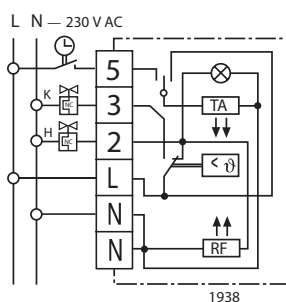
Он также может быть использован для включения или выключения насосов, настенных водонагревателей.

## Схема подключения

без режима понижения температуры



с режимом понижения температуры



### Примечание

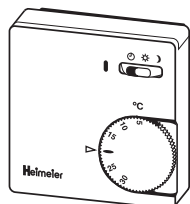
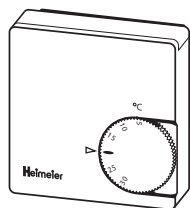
Схема подключения показывает режим нагрева или охлаждения при подключении к термоприводам, нормально-закрытым (NC). В случае подключения к термоприводу нормально-открытому (NO), рабочий режим нагрева меняется на охлаждение или наоборот. В режимах «нагрев» и «охлаждение» должна быть подключена циркуляция тепла RF.

Максимально возможное количество подключаемых приводов рассчитывается исходя из максимального значения тока термостата и тока приводов (максимум EMO T/EMOtec приводов – смотрите раздел технические характеристики). Для моделей с режимом понижения температуры, внешние часы с выключателем или Терморегулятор P могут быть подключены к выходу 5 (напряжение-фаза, вызывает режим возврата).

## Технические характеристики

Комнатный термостат	230 V	24 V
<b>Напряжение:</b> - Частота	230 V AC (+10%/-15%) 50/60 Hz	24 V AC (+25%/-10%) 50/60 Hz
<b>Контакт:</b> - Напряжение - Система (отопление/охлаждение): - Кол-во EMO T's или EMOtec's	1 переключающий контакт Макс. 250 V AC H 10 (4) A / с 5 (2) A H Макс. 10 штук / с макс. 5 штук	1 переключающий контакт Макс. 30 V AC H 10 (4) A / с 5 (2) A H макс. 20 штук / с макс. 10 штук
<b>Переключатель режимов (только модель 1938):</b>	TA режимы работы (ночь/автоматически/день)	
<b>Индикатор (только модель 1938):</b>	Режим обогрева вкл.	
<b>Диапазон установок:</b> - Режимом понижения температуры (только модель 1938):	5°C - 30°C дневной режим 5K для дневного режима (только отопление)	5°C - 30°C дневной режим
<b>Управление:</b>	2-х позиционное регулирование	2-х позиционное регулирование
<b>Гистерезис:</b>	~ 0,5 K (в режиме нагрева и охлаждения)	~ 0,5 K (в режиме нагрева и охлаждения)
<b>Режим работы:</b>	Отопление или охлаждение	Отопление или охлаждение
<b>Тип защиты:</b>	IP 30 (EN 60529)	IP 30 (EN 60529)
<b>Класс безопасности:</b> - соответствие с VDE 0100	II, EN 60730 В зависимости от установки	II, EN 60730 В зависимости от установки
<b>СЕ сертифицированы (EMV and NS):</b>	EN 60730	EN 60730
<b>Температура окружающей среды (при эксплуатации):</b>	0°C - +55°C	0°C - +55°C
<b>Температура хранения:</b>	-25°C - +60°C	-25°C - +60°C
<b>Корпус, цвет:</b>	ABS, белый RAL 9010	ABS, белый RAL 9010
<b>Сечение провода:</b>	1 x 2,5 мм <sup>2</sup> / 2 x 1,5 мм <sup>2</sup>	1 x 2,5 мм <sup>2</sup> / 2 x 1,5 мм <sup>2</sup>
<b>Установка:</b>	Установка на стене или стойке	Установка на стене или стойке

## Артикулы изделий



**230 V, 24V**

Модель	№ изделия
<b>230 V</b>	
Без режима понижения температуры	1936-00.500
С режимом понижения температуры	1938-00.500
<b>24 V</b>	
Без режима понижения температуры	1946-00.500

## Аксессуары

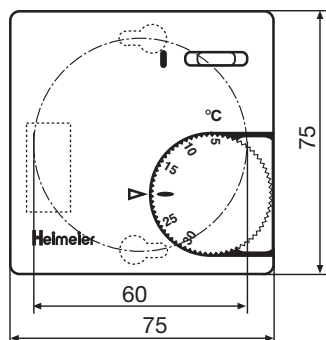
### Стойка

Для установки комнатного термостата.  
Белый RAL 9010.  
83 мм x 83 мм x 8 мм (W x H x D).

№ изделия

1936-00.433

## Размеры



\*