

## TA-Therm

# Термостатический балансировочный клапан



## Термостатический балансировочный клапан

Термостатический клапан обеспечивает автоматическую балансировку в системах горячего водоснабжения. Благодаря бесступенчатой регулировке температуры клапан TA-Therm уменьшает энергопотребление и время задержки подачи горячей воды. Функция перекрытия потока упрощает обслуживание.

## Ключевые особенности

### Термометр

Для легкого обслуживания.

### Измерительный штуцер

Для легкого обслуживания и измерения температуры.

### Сплав AMETAL®

Устойчивый к потере цинка сплав, обеспечивающий долговременную эксплуатацию клапана и уменьшающий риск протечки.

### Функции:

Бесступенчатая температурная настройка  
 Перекрытие потока  
 Контроль температуры

Измерение

### Диапазон размеров:

DN 15-20

### Номинальное давление:

PN 16

### Максимальный перепад давления:

Максимальный перепад давления на мембране при закрытии 10 бар.

### Температура:

Макс. рабочая температура: 90°C

### Температурный диапазон:

35-80°C

Предварительная настройка - 55 или 60°C.

При исполнении «с измерительным штуцером» - 52°C.

Kv при заданной температуре: 0,3

### Материал:

Мембрана клапана: Коррозионно-стойкий ацетильный пластик  
 Седло клапана: Коррозионно-стойкий полисульфонный пластик  
 Рукоятка: полиамидный пластик, армированный стекловолокном  
 Другие части, контактирующие с водой - AMETAL®  
 Кольцевое уплотнение: EPDM

AMETAL® - это разработанный компанией IMI Hydronic Engineering медный сплав, устойчивый к потере цинка.

### Маркировка:

Корпус: TA, PN 16, DN, DR, направление потока воды.

### Сертификация:

WRAS  
 IAPMO R&T OCEANA

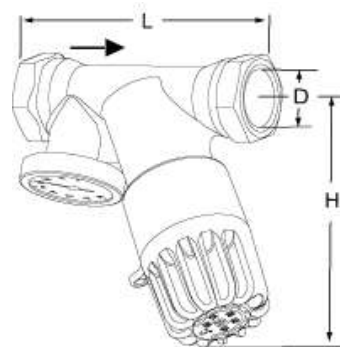
## Технические характеристики

### Область применения:

Циркуляционные системы горячего водоснабжения.

## Артикулы

### С термометром



#### Pre-set at 50°C

DN	D	L	H*	Kv <sub>nom</sub>	Kvs	EAN	Article No
15	G1/2	86	90	0,30	1,1	7318793559104	52 720-215
20	G3/4	92	90	0,30	1,1	7318793559302	52 720-220

#### Предварительная настройка - 55°C

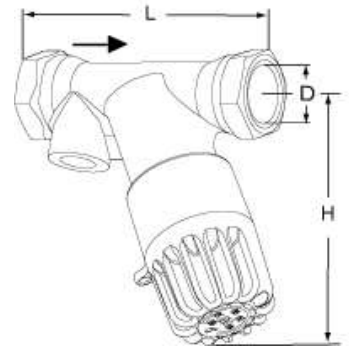
DN	D	L	H*	Kv <sub>nom</sub>	Kvs	EAN	№ изделия
15	G1/2	86	90	0,30	1,1	7318792860607	52 720-015
20	G3/4	92	90	0,30	1,1	7318792860706	52 720-020

#### Предварительная настройка - 60°C

DN	D	L	H*	Kv <sub>nom</sub>	Kvs	EAN	№ изделия
15	G1/2	86	90	0,30	1,1	7318793601605	52 720-615
20	G3/4	92	90	0,30	1,1	7318793601803	52 720-620

\*) Максимальная высота

TA-Therm поставляется с обжимными фитингами КОМБИ. Подробная информация – в технической брошюре КОМБИ.

**Без термометра****Pre-set at 50°C**

DN	D	L	H*	Kv <sub>nom</sub>	Kvs	EAN	Article No
15	G1/2	86	90	0,30	1,1	7318793559203	52 720-815
20	G3/4	92	90	0,30	1,1	7318793559401	52 720-320

**Предварительная настройка - 55°C**

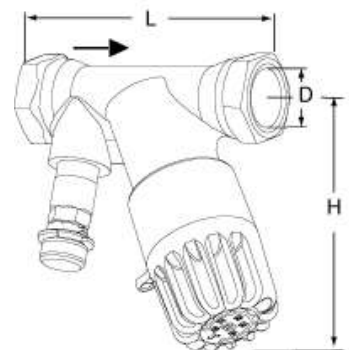
DN	D	L	H*	Kv <sub>nom</sub>	Kvs	EAN	№ изделия
15	G1/2	86	90	0,30	1,1	7318792860805	52 720-115
20	G3/4	92	90	0,30	1,1	7318792860904	52 720-120

**Предварительная настройка - 60°C**

DN	D	L	H*	Kv <sub>nom</sub>	Kvs	EAN	№ изделия
15	G1/2	86	90	0,30	1,1	7318793601704	52 720-715
20	G3/4	92	90	0,30	1,1	7318793601902	52 720-720

\*) Максимальная высота

TA-Therm поставляется с обжимными фитингами КОМБИ. Подробная информация – в технической брошюре КОМБИ.

**С измерительным штуцером****Предварительная настройка - 52°C**

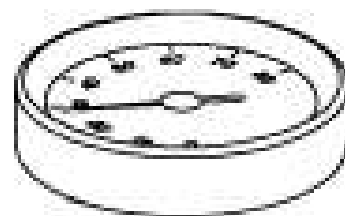
DN	D	L	H*	Kv <sub>nom</sub>	Kvs	EAN	№ изделия
15	G1/2	86	90	0,30	1,1	7318793783905	52 720-815
20	G3/4	92	90	0,30	1,1	7318793784001	52 720-820

\*) Максимальная высота

TA-Therm поставляется с обжимными фитингами КОМБИ. Подробная информация – в технической брошюре КОМБИ.

**Термометр**

0-100°C

**ØD**

41

**EAN**

7318792567308

**№ изделия**

50 205-002

<http://www2.imi-hydronic.com/ru/products-solutions/heimeier-thermostatic-control/-/-/>